

Die base.line Serie

Die Preiswerten!

 base.line



Weltweit geschätzt:

unser Produktportfolio.



Kaltwassertemperiergeräte



Kältemaschinen



Industrie-Kühlmaschinen



Freikühler



Zentrale Kühlanlagen



Wasseraufbereitung



Werkzeugreinigung

Kühl- und Wassertechnik

Heißgekühlte Lösungen - in einem einzigartigen Temperaturspektrum.



Innovativ, effizient, nachhaltig.

Wasserverteiler



Werkseitig am Temperiergerät (auch nachrüstbar)

Flexible Installation



Direkt am Verbraucher installiert. Visualisierung am Gerät.

Prozessüberwachung mit Vortex- oder Ultraschall-Messung

Temperiergeräte



Einfache Standard-Temperiergeräte



Innovative Standard-Temperiergeräte



Hocheffiziente Premium-Temperiergeräte



Temperiergeräte mit Wasserverteiler



Individuelle Premium-Temperiergeräte



Individuelle Premium-Temperiermaschinen



Temperiersysteme



Variotherme Temperiersysteme

Wir haben die passende Lösung für Sie!

Unsere Temperiergeräte sind in die vier Produktlinien **base.line**, **high.line**, **eco.line** und **flex.line** gegliedert. Sie unterscheiden sich im Wesentlichen durch das Bedienkonzept hinsichtlich Komfort und Analysefunktionen und der verwendeten Effizienztechnologie.

Die Temperiergerätebaureihe der **base.line**, **high.line** und **eco.line** ist weitgehend mit umfangreichen Ausstattungsmerkmalen vorkonfiguriert und kann mit einzelnen Optionen individualisiert werden.

Mit dem **base.line** se steht eine besonders preiswerte Einstiegsvariante zur Verfügung.

Der Leistungsbereich der vorkonfigurierten Temperiergeräte umfasst Geräte mit einer Heizleistung von bis zu 45 kW, einer Durchflussmenge von bis zu 440 l/min sowie einer Medientemperatur von bis zu 180 °C.

In der Temperiergerätebaureihe der **flex.line** kann das Gerät auf Anfrage mit umfangreichen

Ausstattungsmerkmalen und zahlreichen Optionen individuell und flexibel konfiguriert werden. Der Leistungsbereich der flexiblen Temperiergeräte umfasst Geräte mit einer Heizleistung von bis zu 72 kW, einer Durchflussmenge von bis zu 350 l/min sowie einer Medientemperatur von bis zu 350 °C.

Ein besonderes Merkmal der meisten technotrans Standard-Temperiergeräte ist die Verwendung der longlife Heizung mit verlustfreier Wärmeübertragung.

Gemeinsam stehen alle Produktlinien und Individualisierungsgrade für eine hohe Qualität und Zuverlässigkeit sowie das Prädikat „MADE IN GERMANY“.

Auf die in der **high.line** und **eco.line** verwendeten „longlife“ Heizpatronen aus Edelstahl geben wir eine ergänzende 10-jährige Langzeitgarantie.

Unsere Produktlinien und deren Hauptmerkmale!

b base.line

Die Preiswerten!

Die **base.line** orientiert sich hinsichtlich Effizienz und Bedienkomfort am bisherigen „einfacheren“ Marktstandard mit Peripherialradpumpen.

Die Individuellen!

Die **high.line** orientiert sich hinsichtlich Effizienz und Bedienkomfort am bisherigen „höheren“ Marktstandard mit Peripherialrad- oder Zentrifugalpumpen.

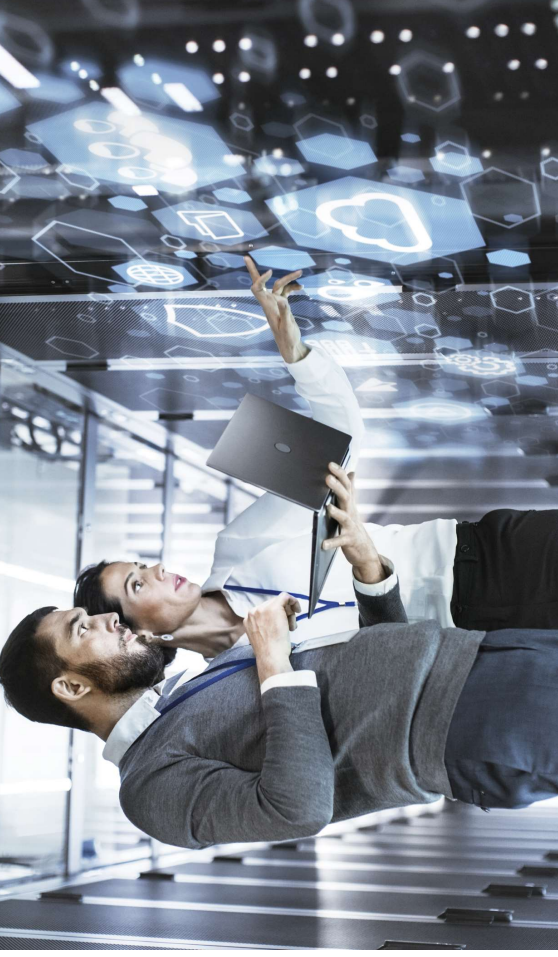
Die Effizienten!

Die **eco.line** setzt mit seinen Peripherialrad- und hocheffizienten Zentrifugalpumpen, in Kombination mit einer Drehzahlregelung, neue Maßstäbe hinsichtlich Effizienz und Bedienkomfort im Markt.

h high.line

e eco.line

f flex.line



Effizient

Reduzierte Energie- und Betriebskosten durch die Verwendung von **hocheffizienten Pumpenbauarten**, leistungsgerechten Pumpenantrieben, sowie optimierter Wärmeübertragung.



Nachhaltig

Von einem ressourcenschonenden Betrieb profitieren langfristig sowohl Kunden als auch das **Klima – effiziente Kühl- und Temperierlösungen** senken nicht nur die Betriebskosten, sondern schonen auch die Umwelt.



Zuverlässig

Hohe Prozess- und Betriebssicherheit gepaart mit bewährter Technik sorgen für eine hohe Qualität, Verfügbarkeit und Reproduzierbarkeit – für stabile Prozesse sorgt beispielsweise eine extrem genaue Temperaturführung.



Innovativ

Leistungsstarke Kühl- und Temperiersysteme sichern die Performance und Lebensdauer der Prozesse, Vibrationsarme, lauffähige und **effiziente Lösungen** reduzieren den CO₂-Footprint.

Die Flexiblen!

Die **flex.line** ermöglicht hohe Freiheitsgrade bei der Gerätekonfiguration. Aus einem umfangreichen Baukasten können Kundenanforderungen individuell erfüllt werden.

Merkmale der Produktlinien!

Die im modernen Industriedesign konzipierten Geräte stehen für hochwertige, aber bezahlbare Technik, hohe Verfügbarkeit, einfache Bedienbarkeit und Servicefreundlichkeit.

Die Temperiergeräte der **base.line** sind unsere investitionskostenoptimierten Standardgeräte für eine wirtschaftliche Temperierung mit Wasser bei Temperaturen bis 180 °C und Durchflussmengen bis **200 l/min**. Das base-Gerät mit seiner einfachen Bedienung über Folientastatur mit 7 Segment-Anzeige ist für viele Anwendungen die bevorzugte Lösung mit einem hervorragenden Preis-/Leistungsverhältnis. Zur Grundausstattung gehört die Mikroprozessorenteuerung technotrans basicControl mit Anzeige der Soll- und Isttemperaturen, eine automatische Nachspeisung, automatische Werkzeugentleerung, eine energiesparende stetige Heizungsregelung und vieles mehr.

Zur Individualisierung werden unter anderem verschiedene Schnittstellen, eine individuelle Farbgebung und Beschriftung, Montage auf Gummipuffern oder Schienen anstelle von Rollen und weitere sinnvolle Optionen angeboten.

Die Temperiergeräte der **high.line** sind ebenfalls investitionskostenoptimierte Standardgeräte für eine wirtschaftliche und **zugleich besonders komfortable** Temperierung mit Wasser bei Temperaturen bis 180 °C und Durchflussmengen bis 230 l/min.

Die high und eco-Baureihe ist mit dem innovativen technotrans compactControl Regler mit schnellem 32-Bit-Prozessor ausgestattet. Dieser verfügt über die eigenständige, selbstentwickelte Anzeige- und Bedieneinheit logotherm mit 7-Zoll-Multitouch-Display, intuitiver Bedienoberfläche und anwenderfreundlicher Menüführung.

Unsere Temperiergeräte im Überblick!



Seite 8

teco ci base se
(indirekt gekühlt)
Temperiergerät [Wasser]
95 °C



Seite 10

teco cd base
(direkt gekühlt)
Temperiergerät [Wasser]
95 °C



Seite 12

teco ci base
(indirekt gekühlt)
Temperiergerät [Wasser]
95 °C, 140 °C, 160 °C, 180 °C



Seite 14

teco ct base
(indirekt gekühlt)
Temperiergerät [Thermalöl]
130 °C



Seite 15

teco cw base
(indirekt gekühlt)
Kühlgerät [glykolfreies Wasser]
0 bis 25 °C

base.line

Direkte Kühlung
(cd)

Typ	Medium	Temperaturbereich [°C]	Heizleistung max. [kW]	Kühlleistung max. [kW]	Pumpenleistung Regelbetrieb max. [l/min / bar]
teco cd 95 base 60	Wasser	95	9	52	60 (6,0)

Indirekte Kühlung
(ci/cw/ct)

teco ci 95 base 60 se	Wasser	95	9	52	60/3,8 (6,0)
teco ci 95 base 60	Wasser	95	9	23 (7,5)	60/3,8 (6,0)
teco ci 140 base 60	Wasser	140	9	120	60/6,3
teco ci 160 base 60	Wasser	160	9	120	60/6,0
teco ci 180 base 60	Wasser	180	9	120	60/6,0
teco ci 95 base 150	Wasser	95	9/10/27/36	250	150/5,0
teco ci 95 base 200	Wasser	95	9/10/27/36	250	200/5,0
teco ct 130 base 60	Thermalöl	130	6	30	57/6,8
teco cw 25 base 4	Wasser	0 - 25	-	4	60/3,5
teco cw 25 base 10	Wasser	0 - 25	-	10	60/5,8

Die Produktlinie **b** base.line se



Die **base.line** se sind unsere „Low-Profile“-Geräte als all-in-one Lösung mit optimalem Preis-Leistungsverhältnis.

Die Geräteserie ist optimal für den globalen Einsatz. So sind eine 50 Hz Ausführung, eine 60 Hz Ausführung sowie flexibel einsetzbar – eine bifrequente Ausführung verfügbar. Die 60 Hz und bifrequente Ausführung zeichnet sich darüber hinaus durch eine vergrößerte Wärmetauscherfläche mithoher Kühlleistung aus.

»All-in-one Lösung für den globalen Einsatz«

teco ci base se – Temperiergeräte mit indirekter Kühlung in 95 °C Ausführung



- Einfache Bedienung über Folientastatur mit 7 Segmentanzeige
- basicControl Microcontroller
- „longlife“-Edelstahlheizpatrone
- Langlebige Peripherieradpumpe ohne Gleitringdichtung
- Edelstahltank
- Spritzwassergeschützter Schaltschrank
- Anschlussfertig mit Zuleitung und CEE-Stecker
- Schnittstellenport an Gerätefront (z. B. für optionale Schnittstelle analog, seriell, Profibus, Profinet oder OPC UA)
- Gehäuse und Haube: RAL 7012 basaltgrau
- Seitenbleche: RAL 260 40 45 LEDblau
- Individuallackierung auf Anfrage

• = Standard / ◦ = Option
95 °C

Model teco	ci 95 base 60 se (03)	ci 95 base 60 se (02)	ci 95 base 60 se (03)
Medium	Wasser	Wasser	Wasser
Maximale Temperatur [°C]	95	95	95
Pumpenleistung maximal [l/min / bar]	60/3,8	60/3,8	60/6,0
Betriebsspannung	380 – 415 V 50 Hz	380 – 415 V 50 Hz 415 – 480 V 60 Hz	380 – 415 V 50 Hz 415 – 480 V 60 Hz
Heizleistung [kW]	konstant	konstant	konstant
Heizleistung [kW]	7,5 – 9 kW (380 – 415 V)	8,2 – 9,8 kW (440 – 480 V)	6,1 – 9,8 kW (380 – 480 V)
Kühlung	indirekt	indirekt	indirekt
Kühlleistung [kW] ¹⁾	23	75	75
Gewicht [kg]	44	48	49
Umlaufmediumvorlauf/-rücklauf	G 1/2"	G 1/2"	G 1/2"
Kühlwasservorlauf/-rücklauf	G 1/2"	G 1/2"	G 1/2"
Abmessungen ohne Anbauteile in mm [T x B x H]	678 x 250 x 594	670 x 250 x 594	678 x 250 x 594
Folientastatur mit 7 Segmentanzeige	•	•	•
„longlife“-Edelstahlheizpatrone	•	•	•
Stetige Heizungsregelung über solid state Halbleiterrelais	•	•	•
Automatische Befüllung und Nachspeisung	•	•	•
Zusätzliche manuelle Befüllmöglichkeit für konditioniertes Wasser	•	•	•
Schmutzfänger im Kühlwasseranschluss	•	•	•
Mediumberührte Teile aus korrosionsfesten Materialien	•	•	•
Akustischer Alarm	•	•	•
Werkzeugentfernung	• ²⁾	• ²⁾	• ²⁾
Dichtungslöse Pumpe	•	•	•

¹⁾ bei 15 °C Kühlwassertemperatur und 90 °C Vorlauftemperatur
²⁾ durch Umkehrn der Pumpeneinrichtung

Technische Änderungen vorbehalten.

Die Produktlinie **b**base.line



Die Temperiergeräte der **base.line** sind unsere investitionskostenoptimierten Standardgeräte für eine wirtschaftliche Temperierung mit Wasser bei Temperaturen bis 180 °C und Durchflussmengen bis 60 l/min.

Das e-Gerät mit seiner einfachen Bedienung über Folientastatur mit 7 Segment-Anzeige ist für viele Anwendungen die bevorzugte Lösung.

»Hervorragendes Preis-/Leistungsverhältnis«

teco cd base – Temperiergeräte mit direkter Kühlung in 95 °C Ausführung



- Einfache Bedienung über Folientastatur mit 7 Segmentanzeige
- basicControl Microcontroller
- „longlife“-Edelstahlheizpatrone
- Langlebige Peripherdradpumpe ohne Gleitringdichtung
- Edelstahltank
- Spritzwassergeschützter Schaltschrank IP 54
- Anschlussfertig mit Zuleitung und CEE-Stecker
- Schnittstellenport an Gerätefront (z. B. für optionale Schnittstelle analog, seriell, Profibus, Profinet oder OPC UA)
- Optionaler externer Fühleranschluss
- Gehäuse und Haube: RAL 7012 basaltgrau
- Seitenbleche: RAL 260 40 45 LEDblau
- Individuallackierung auf Anfrage

• = Standard / ° = Option
95 °C

Technische Daten		cd 95 base 60
Medium		Wasser
Maximale Temperatur [°C]		95
Pumpenleistung maximal [l/min / bar]		60 / 6,0
Pumpenbetriebsart		konstant
Heizleistung [kW] ¹⁾		9
Kühlung		direkt
Kühlleistung [kW] ¹⁾		52
Gewicht [kg]		44
Umlaufmediumvorfur/-rücklauf		G 1/2"
Kühlwasservorfur/-rücklauf		G 1/2"
Abmessungen ohne Anbauteile in mm [T x B x H]		662 x 280 x 611
Folientastatur mit 7 Segmentanzeige		•
„longlife“-Edelstahlheizpatrone		•
Stetige Heizungsregelung über solid state Halbleiterrelais		•
Automatische Befüllung und Nachspeisung		•
Zusätzliche manuelle Befüllmöglichkeit für konditioniertes Wasser		•
Schmutzfänger im Umlaufmediumrücklauf		•
Absperrarmaturen im Umlaufmedium- und Kühlwasserkreislauf		°
Mediumberührte Teile aus korrosionsfesten Materialien		•
Werkzeugentfernung		•
Akustischer Alarm		• ²⁾
Wartungsarme Durchflussmessung		•
Dichtungslose Pumpe		°

¹⁾ bei 15 °C Kühlwassertemperatur und 90 °C Vorlauftemperatur
²⁾ durch Umkehr der Pumpenrichtung ¹⁾ Abhängig von Spannung

Technische Änderungen vorbehalten.

teco ci base – Temperiergeräte mit indirekter Kühlung in 95 °C, 140 °C, 160 °C und 180 °C Ausführung



- Einfache Bedienung über Folientastatur mit 7 Segmentanzeige
- basicControl Microcontroller
- „longlife“-Edelstahlheizpatrone
- Langlebige Peripheraldrumpumpe (auch dichtungslos)
- Edelstahltank (bis 95 °C) / geschlossener Kreis (ab 140 °C)
- Spritzwassergeschützter Schaltschrank IP 54
- Anschlussfertig mit Zuleitung und CEE-Stecker
- Schnittstellenport an Gerätefront (z. B. für optionale Schnittstelle analog, seriell, Profibus, Profinet oder OPC UA)
- Optionaler externer Fühleranschluss
- Gehäuse und Haube: RAL 7012 basaltgrau
- Seitenbleche: RAL 260 40 45 LEDblau
- Individuallackierung auf Anfrage

• = Standard / ° = Option / – = nicht verfügbar

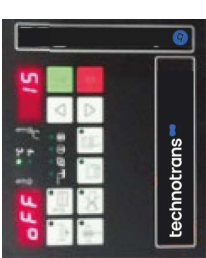
Model teco	95 °C			
	ci 95 base 60	ci 95 base 150	ci 95 base 180	ci 95 base 200
Medium	Wasser	Wasser	Wasser	Wasser
Maximale Temperatur [°C]	95	95	95	95
Pumpenleistung maximal [l/min / bar]	60 / 3,8	60 / 6,0	150 / 5,0	200 / 5,0
Pumpenbetriebsart	konstant	konstant	konstant	konstant
Heizleistung [kW] ¹⁾	9	9	9 / 18 / 27 / 36	9 / 18 / 27 / 36
Kühlung	indirekt	indirekt	indirekt	indirekt
Kühlleistung [kW] ¹⁾	23	75	250	250
Gewicht ca. [kg]	50	50	95	95
Umlaufmediumvorbau/-rücklauf	G 1/2"	G 1/2"	G 1/2"	G 1/2"
Kühlwasservorbau/-rücklauf	G 1/2"	G 1/2"	G 3/4"	G 3/4"
Abmessungen ohne Anbauteile in mm [T x B x H]	662 x 280 x 611	662 x 280 x 611	849 x 399 x 752	849 x 395 x 752
Folientastatur mit 7 Segmentanzeige	•	•	•	•
„longlife“-Edelstahlheizpatrone	•	•	•	•
Stetige Heizungsregelung über solid state Halbleiterrelais	•	•	•	•
Automatische Befüllung und Nachspeisung	•	•	•	•
Zusätzliche manuelle Befüllmöglichkeit für konditioniertes Wasser	•	•	•	•
Schmutzfänger im Kühlwasseranschluss	•	•	•	•
Schmutzfänger im Umlaufmediumrücklauf	○	○	○	○
Absperrrarmaturen im Umlaufmedium- und Kühlwasserkreislauf	○	○	○	○
Mediumberührte Teile aus korrosionsfesten Materialien	•	•	•	•
Akustischer Alarm	•	•	•	•
Werkzeugentfernung / Leckstopffunktion	• ²⁾	• ²⁾	• ²⁾	• ²⁾
Wartungsarme Durchflussmessung	○	○	○	○
Dichtungslose Pumpe	•	•	•	•

¹⁾ bei 15 °C Kühlwassertemperatur und 90 °C Vorlauftemperatur ²⁾ durch Umkehr der Pumpendrehrichtung

³⁾ nicht in Verbindung mit Rücklaufheizung

⁴⁾ Abhängig von Spannung

Technische Änderungen vorbehalten.



»Das base-Gerät mit seiner einfachen Bedienung ist für viele Anwendungen die bevorzugte Lösung mit einem hervorragenden Preis-/Leistungsverhältnis.«

• = Standard / ° = Option / – = nicht verfügbar

Model teco	140 °C			160 °C			180 °C		
	cs 140e	cs 160e	cs 180e	Wasser	Wasser	Wasser	Wasser	Wasser	Wasser
Medium	Wasser	Wasser	Wasser	Wasser	Wasser	Wasser	Wasser	Wasser	Wasser
Maximale Temperatur [°C]	140	160	180	160	180	180	180	180	180
Pumpenleistung maximal [l/min / bar]	60 / 6,3	60 / 6,0	60 / 6,0	60 / 6,0	60 / 6,0	60 / 6,0	60 / 6,0	60 / 6,0	60 / 6,0
Pumpenbetriebsart	konstant	konstant	konstant	konstant	konstant	konstant	konstant	konstant	konstant
Heizleistung [kW] ¹⁾	9	9	9	9	9	9	9	9	9
Kühlung	indirekt	indirekt	indirekt	indirekt	indirekt	indirekt	indirekt	indirekt	indirekt
Kühlleistung [kW] ¹⁾	120	120	120	120	120	120	120	120	120
Gewicht [kg]	62	62	62	62	62	62	62	62	62
Umlaufmediumvorbau/-rücklauf	G 1/2"	G 1/2"	G 1/2"	G 1/2"	G 1/2"	G 1/2"	G 1/2"	G 1/2"	G 1/2"
Kühlwasservorbau/-rücklauf	G 1/4"	G 1/4"	G 1/4"	G 1/4"	G 1/4"	G 1/4"	G 1/4"	G 1/4"	G 1/4"
Abmessungen ohne Anbauteile in mm [T x B x H]	807 x 280 x 611	807 x 280 x 611	807 x 280 x 611	807 x 280 x 611	807 x 280 x 611	807 x 280 x 611	807 x 280 x 611	807 x 280 x 611	807 x 280 x 611
Folientastatur mit 7 Segmentanzeige	•	•	•	•	•	•	•	•	•
„longlife“-Edelstahlheizpatrone	•	•	•	•	•	•	•	•	•
Stetige Heizungsregelung über solid state Halbleiterrelais	•	•	•	•	•	•	•	•	•
Automatische Befüllung und Nachspeisung	•	•	•	•	•	•	•	•	•
Integrierte Nachspeisepumpe	–	–	–	–	–	–	–	–	–
Schmutzfänger im Kühlwasseranschluss	•	•	•	•	•	•	•	•	•
Schmutzfänger im Umlaufmediumrücklauf	○	○	○	○	○	○	○	○	○
Absperrrarmaturen im Umlaufmedium- und Kühlwasserkreislauf	○	○	○	○	○	○	○	○	○
Mediumberührte Teile aus korrosionsfesten Materialien	•	•	•	•	•	•	•	•	•
Akustischer Alarm	•	•	•	•	•	•	•	•	•
Werkzeugentfernung	○ ²⁾	○ ²⁾	○ ²⁾	○ ²⁾	○ ²⁾	○ ²⁾	○ ²⁾	○ ²⁾	○ ²⁾
Leckstopffunktion	• ⁴⁾	• ⁴⁾	• ⁴⁾	• ⁴⁾	• ⁴⁾	• ⁴⁾	• ⁴⁾	• ⁴⁾	• ⁴⁾
Dichtungslose, magnetgekoppelte Edelstahlpumpe	–	–	–	–	–	–	–	–	–

¹⁾ bei 15 °C Kühlwassertemperatur und 130 °C Vorlauftemperatur ²⁾ durch Umkehr der Pumpendrehrichtung

³⁾ nicht in Verbindung mit Leckstopffunktion ⁴⁾ nicht in Verbindung mit Werkzeugentfernung

⁵⁾ Abhängig von Spannung

Technische Änderungen vorbehalten.

tecto e – Öltemperiergeräte in 130 °C Ausführung



- Einfache Bedienung über Folientastatur mit 7 Segmentanzeige
- basicControl Microcontroller
- „longlife“-Edelstahlheizpatrone
- Langlebige Peripheraldrumpumpe
- Edelstahltank
- Spritzwassergeschützter Schaltschrank IP 54
- Anschlussfertig mit Zuleitung und CEE-Stecker
- Schnittstellenport an Gerätefront (z. B. für optionale Schnittstelle analog, seriell, Profibus, Profinet oder OPC UA)
- Optionaler externer Fühleranschluss
- Gehäuse und Haube: RAL 7012 basaltgrau
- Seitenbleche: RAL 260 40 45 LEDblau
- Individuallackierung auf Anfrage

»Bifrequente Ausführung«

• = Standard / ◦ = Option

Model tecto	130 °C
Medium	ct:130e
Maximale Temperatur [°C]	Thermalöl
Pumpenleistung maximal [l/min / bar]	130
Pumpenbetriebsart	47 / 5.5 an 50 Hz 57 / 6.8 an 60 Hz
Heizleistung [kW]	konstant
Kühlung	6
Kühlleistung [kW] ¹⁾	indirekt
Gewicht [kg]	30
Umlaufmediumvorfur/-rücklauf	G / 2"
Kühlwasservorfur/-rücklauf	G / 2"
Abmessungen ohne Anbauteile in mm [T x B x H]	662 x 280 x 611
Fallentastatur mit 7 Segmentanzeige	•
„longlife“-Edelstahlheizpatrone	•
Stetige Heizungsregelung über solid state Halbleiterrelais	•
Filmtemperaturüberwachung	•
Schmutzfänger im Kühlwasseranschluss	•
Mediumberührte Teile aus korrosionsfesten Materialien	•
Akustischer Alarm	•
Für mehrere Spannungs- und Frequenzbereiche geeignet	•
Dichtunglose Pumpe	•

¹⁾ bei 15 °C Kühlwassertemperatur und 130 °C Vorlauftemperatur

Technische Änderungen vorbehalten.

teco cw – Kaltwassergerät 0 – 25 °C Kein Glykoleinsatz, keine Abwärme in die Halle



- Wenn die zentrale Kühlung ausgelastet oder der Verrohrungsaufwand zu hoch ist, bietet sich eine dezentrale Lösung direkt an der Maschine zur Kühlung von Verbrauchern an.
- technotrans bietet mit dem teco cw Kühlgerät ein einzigartiges Konzept an, denn es ist wie ein Temperiergerät zu verwenden. Nachhaltigkeit steht auch in dieser Serie im Vordergrund:
- Das teco cw Gerät kann ohne Einsatz von Glykol betrieben werden.
 - Die entstehende Abwärme kann über die zentrale Kühlanlage zur Wärmerückgewinnung genutzt werden.
 - Die Lüftungsanlage der Produktionshalle kann entlastet werden, da keine Abwärme über Luft in die Halle gelangt.

»Kaltwasserzeugung integriert«

• = Standard / ◦ = Option / – = nicht verfügbar

Model teco	teco cw 25 base 4	teco cw 25 base 10
Medium	Wasser	Wasser
Maximale Temperatur [°C]	0 – 25	0 – 25
Pumpenleistung maximal [l/min / bar]	60 / 3,5	60 / 5,8
Pumpenbetriebsart	konstant	konstant
Heizleistung [kW]	–	–
Kühlung	indirekt	indirekt
Kühlleistung [kW] ¹⁾	4	10
Gewicht ca. [kg]	90	130
Umlaufmediumvorfur/-rücklauf	G / 1/2"	G / 1/2"
Kühlwasservorfur/-rücklauf	G / 1/4"	G / 1/4"
Abmessungen ohne Anbauteile in mm [T x B x H]	921 x 250 x 611	1281 x 399 x 752
Fallentastatur mit 7 Segmentanzeige	•	•
Automatische Befüllung und Nachspeisung	•	•
Zusätzliche manuelle Befüllmöglichkeit für konditioniertes Wasser	•	•
Schmutzfänger im Kühlwasseranschluss	◦	◦
Schmutzfänger im Umlaufmediumrücklauf	◦	◦
Absperrramuren im Umlaufmedium- und Kühlwasserkreislauf	◦	◦
Mediumberührte Teile aus korrosionsfesten Materialien	•	•
Akustischer Alarm	•	•
Werkzeugentfernung / Leckstopfunktion	• ^{2) 3)}	• ^{2) 3)}
Wartungsrarme Durchflussmessung	◦	◦
Dichtunglose Pumpe	•	•

¹⁾ bei 30 °C Kühlwassertemperatur und 10 °C Vorlauftemperatur ²⁾ durch Umkehr der Pumpendrehrichtung

³⁾ nicht in Verbindung mit Rücklaufheizung

Technische Änderungen vorbehalten.